



# Ateliê Bia

**Manual de identidade**

Regras e guias para os elementos da marca





Ateliê Bia



Ateliê Bia



Ateliê Bia



Ateliê Bia



Ateliê Bia



Ateliê Bia

Aplicações e alterações de cores da logo de acordo com o fundo

# Tipografia

e

cores

Casual

abcdefgh

ijklmnopq

rstuvwxyz

ABCDEFGH

IJKLMNOPQ

RSTUVWXYZ



Pantone:

Behr Rose Bisque 140E-3

HEX: CBA7A7

R: 203 G: 167 B:167

C: 21 M: 36 Y: 28 K: 0

# Logo Grid



Desenhar um logotipo e uma identidade visual vai muito além da forma livre e do lado artístico do que a maioria das pessoas pensam. Existe toda a parte racional incluindo proporções, escalabilidade, ajustes óticos e reproduções que deve ser pensada para criar um logotipo eficiente e bem desenhado. As diretrizes de design visual fornecerão essas informações para garantir que a marca seja usada corretamente.

# Espaço Livre



Definimos uma zona de exclusão que impede que outros elementos gráficos interfiram com o logotipo das propriedades JM Dreams e certifique-se de que o logotipo seja fácil de ler. Proporções, relações de espaço e tamanho de todos os blocos foram cuidadosamente desenvolvidas e não devem ser alteradas, redesenhadas, embelezadas ou recriadas de nenhuma forma. Uma parte importante de manter uma apresentação consistente é manter um espaço livre ao redor do logotipo de outros textos gráficos.

# Legibilidade



70mm



45mm



30mm



20mm



32x32 px

O logotipo nunca deve ser muito pequeno para ler.  
Não é recomendado usar o logotipo com menos de 20 mm ou 32 pixels de largura.

# Uso Incorreto



O logotipo deve ser usado como está e não pode ser alterado de nenhuma forma; isso significa que você **NÃO DEVE**

- Alterar a orientação ou rotação do logotipo.
- Dimensionar o logotipo de maneira desproporcional.
- Alterar as cores do logotipo.
- Exibir o logotipo com combinações de cores

- Exibir o logotipo em uma configuração não especificada anteriormente.
- Tentar recriar o logotipo
- Fazer alterações no texto do logotipo.
- Adicionar efeitos especiais ao logotipo

- Adicionar um contorno ao logotipo ou exibir o logotipo como um esboço.
- Exibir outros elementos dentro do logotipo espaço livre designado.
- Cortar o logotipo de qualquer forma

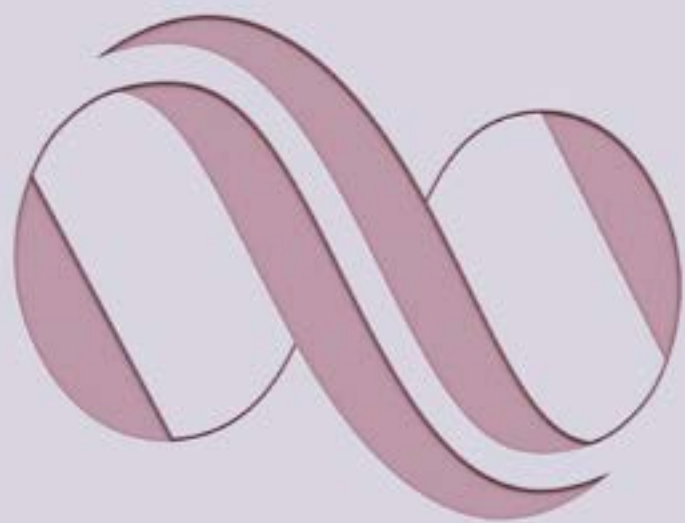
# Logotipo em Fotografias





Ateliê Bia





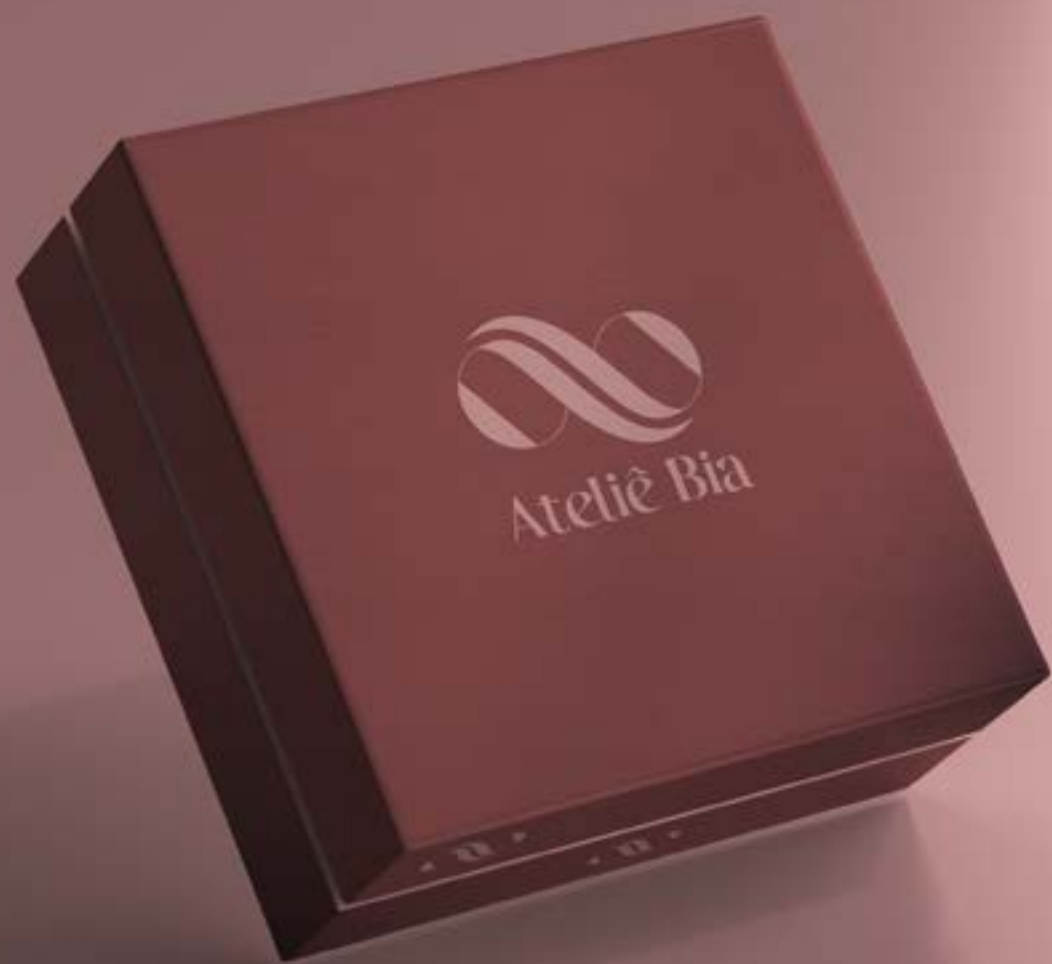
Ateliê Bia



Ateliê Bia



Ateliê Bia



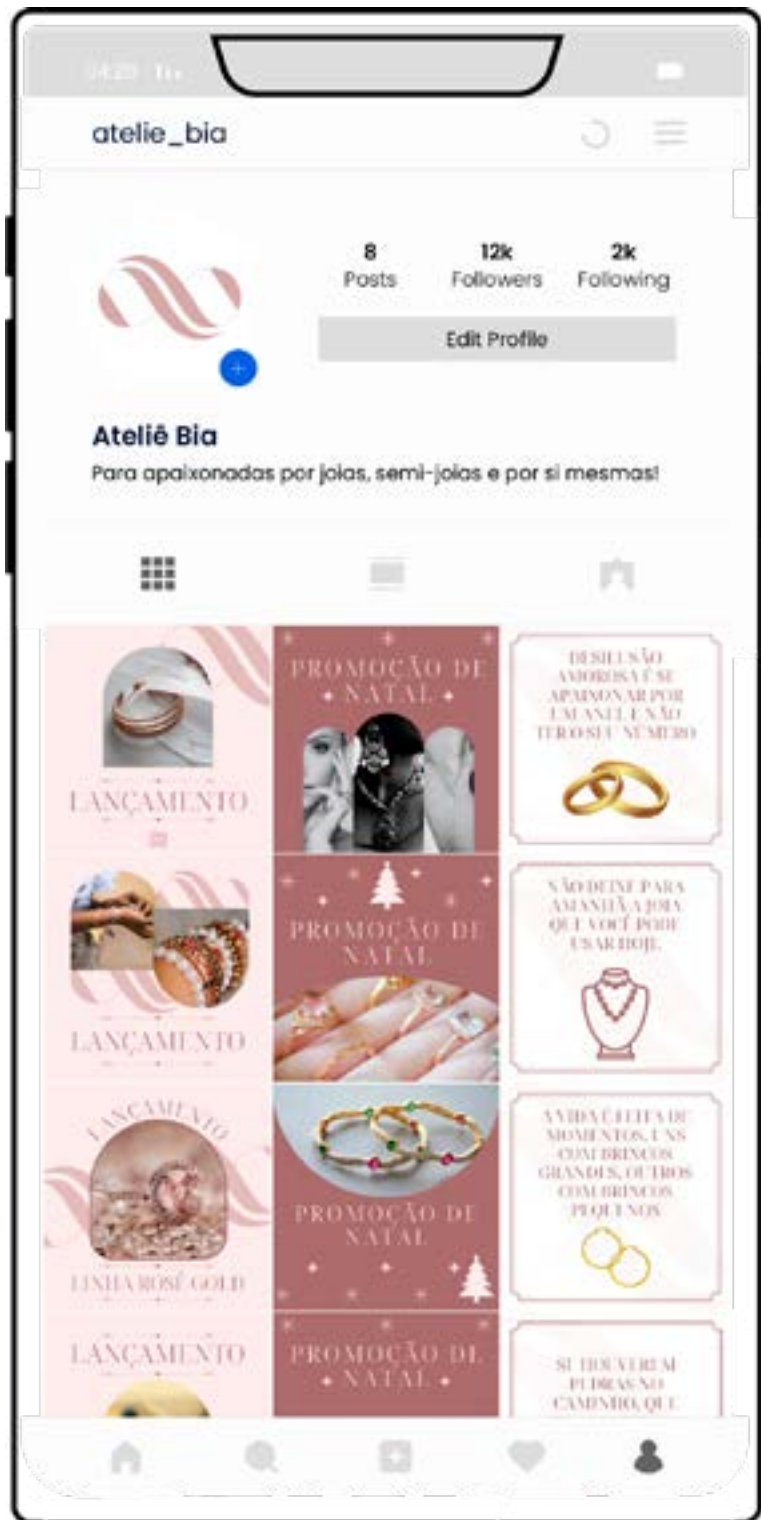




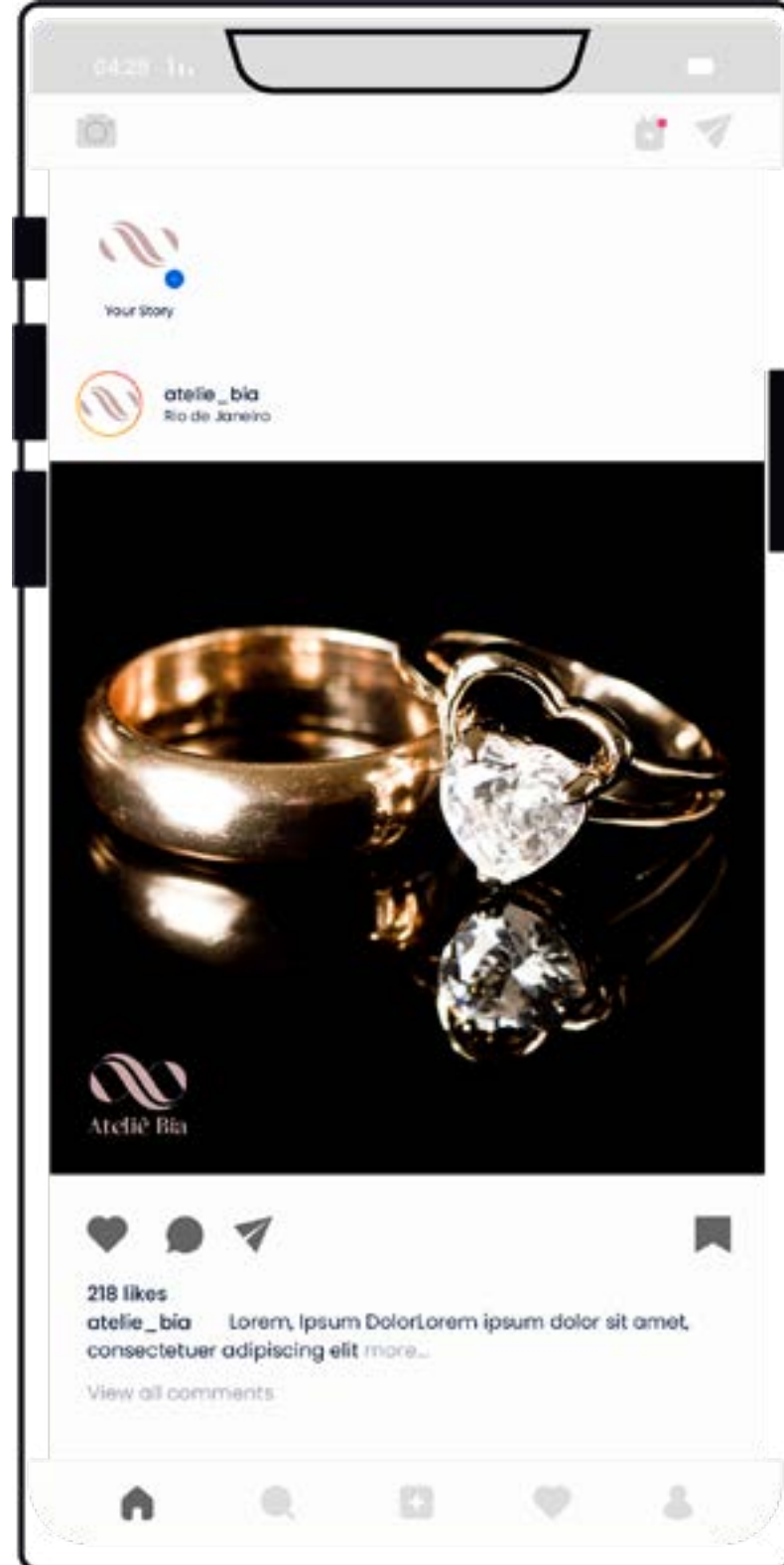






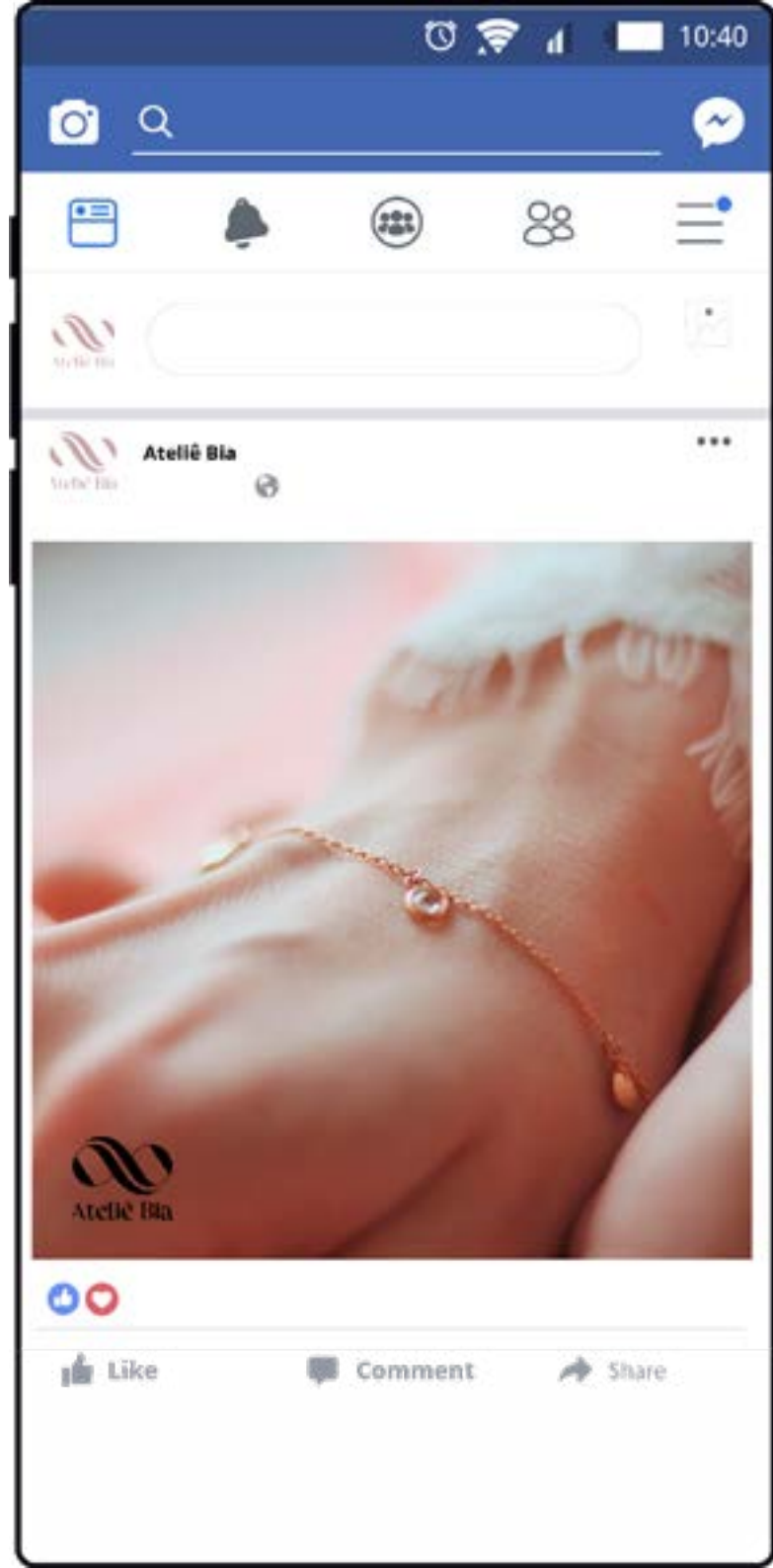


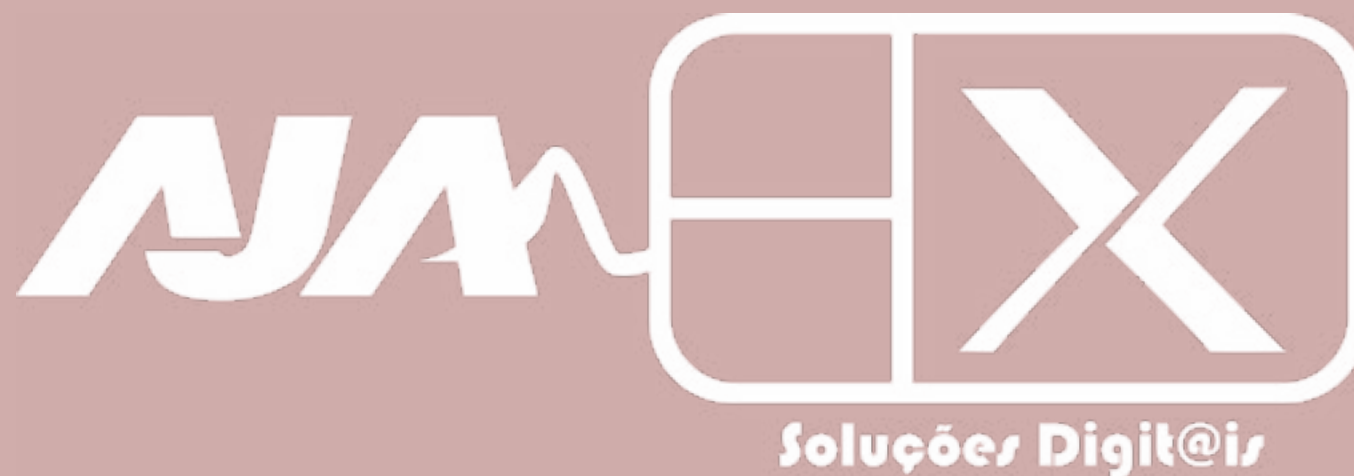
# Instagram





# Facebook





Identidade visual construída e desenvolvida em conjunto  
com AJA SOLUÇÕES DIGITAIS.